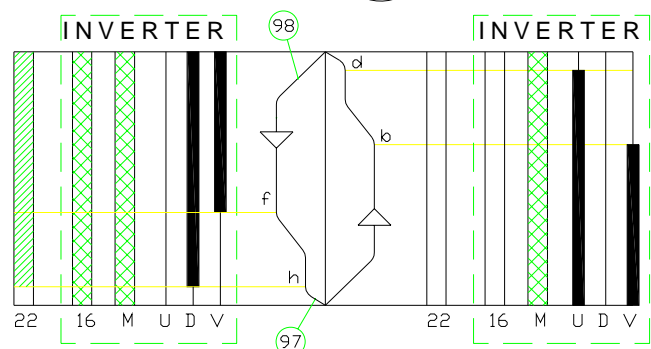


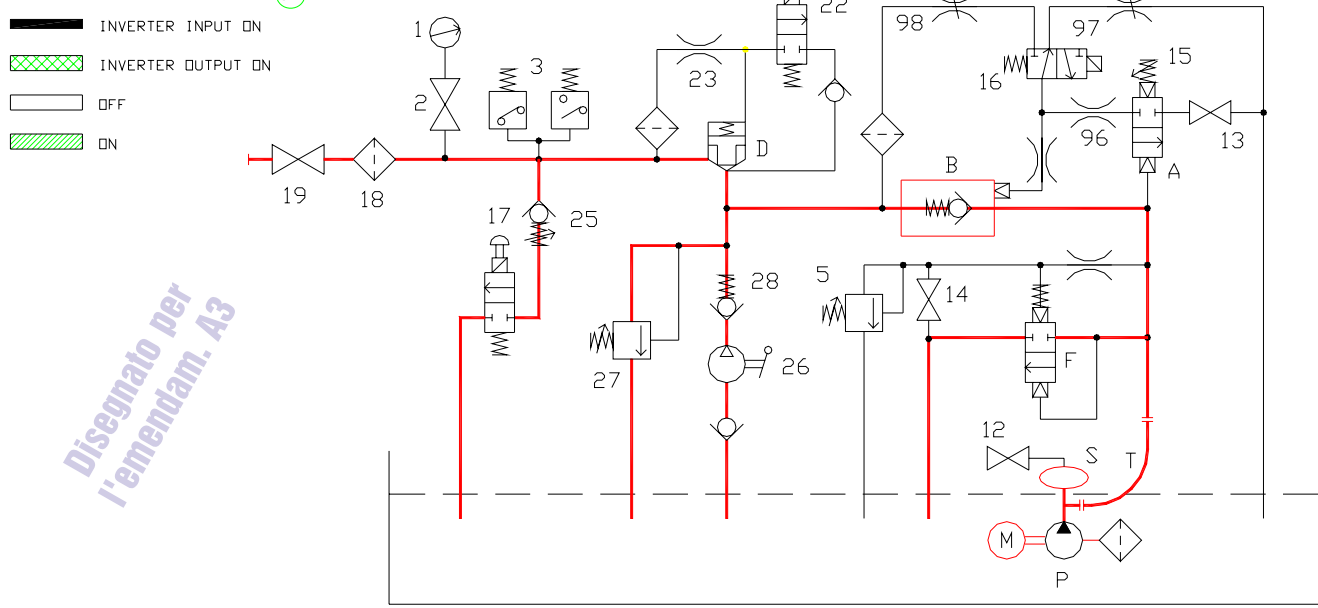
- 1 Manometro
- 2 Rubinetto esclusione manometro
- 3 (Pressostati)
- 5 Regolazione della pressione di intervento della valvola di sicurezza in salita
- avvitando aumenta (+) - svitando diminuisce (-)
- 12 Vite di sfiato silenziatore pompa
- 13 Vite di blocco riduttore di pressione
- 14 Vite per la prova di caduta (svitare mezzo giro)
- 15 Regolazione pressione riduttore
- avvitando aumenta (+) - svitando diminuisce (-)
- 16 Elettrovalvola di discesa
- 17 Rubinetto di discesa (elettrovalvola di emergenza)
- 18 Filtro di mandata
- 19 Rubinetto esclusione gruppo valvole
- 22 2° Elettrovalvola di discesa
- 23 Strozzatore chiusura valvola di sicurezza in discesa (*)
- 25 Valvola di ritegno pressione residua
- avvitando aumenta (+) - svitando diminuisce (-)
- 26 Pompa a mano
- 27 Valvola di sicurezza pompa a mano
- avvitando aumenta (+) - svitando diminuisce (-)
- 28 Valvola di non ritorno pompa a mano
- 96 Strozzare scarico riduttore di pressione (*)
- 97 Regolazione chiusura valvola di non ritorno (*)
- 98 Regolazione apertura valvola di non ritorno (*)

- A) Riduttore di pressione
- B) Valvola di non ritorno pilotata
- D) Valvola di sicurezza in discesa
- F) Valvola di sicurezza in salita
- M) Motore
- P) Pompa
- S) Silenziatore
- T) Tubo flessibile

(*) REGOLAZIONI EFFETTUATE DURANTE IL COLLAUDO IN STABILIMENTO, E DA MODIFICARE CON LE INDICAZIONI DEL NOSTRO UFFICIO TECNICO



- h - Contatto di fermata in discesa
- f - Contatto di inizio rallentamento in discesa
- d - Contatto di fermata in salita
- b - Contatto di inizio rallentamento in salita
- U - Segnale di salita all' inverter
- D - Segnale di discesa all' inverter
- S - Segnale di alta velocità all' inverter



Disegnato per l'emendamento A3

**SCHEMI E REGOLAZIONI
GRUPPO VALVOLE LX
PER INVERTER**



Start Elevator

02 520 / I

rev. 3

1/1